

Conheça as partes dos calçados



Sapatilha



- Sapatilhas são sapatos fechados e seu salto sempre será baixo.
- Surgiram para a prática do ballet clássico. Por este motivo são conhecidas como *ballerinas* ou sapatilha de ballet.

Gáspea



Gáspea

Gáspea planificada :



Normalmente formados por apenas uma peça chamada gáspea. São confeccionadas nos mais diversos materiais, lisos ou estampados com ornamentos ou não, e por este motivo são adotadas por uma grande variedade de estilos..

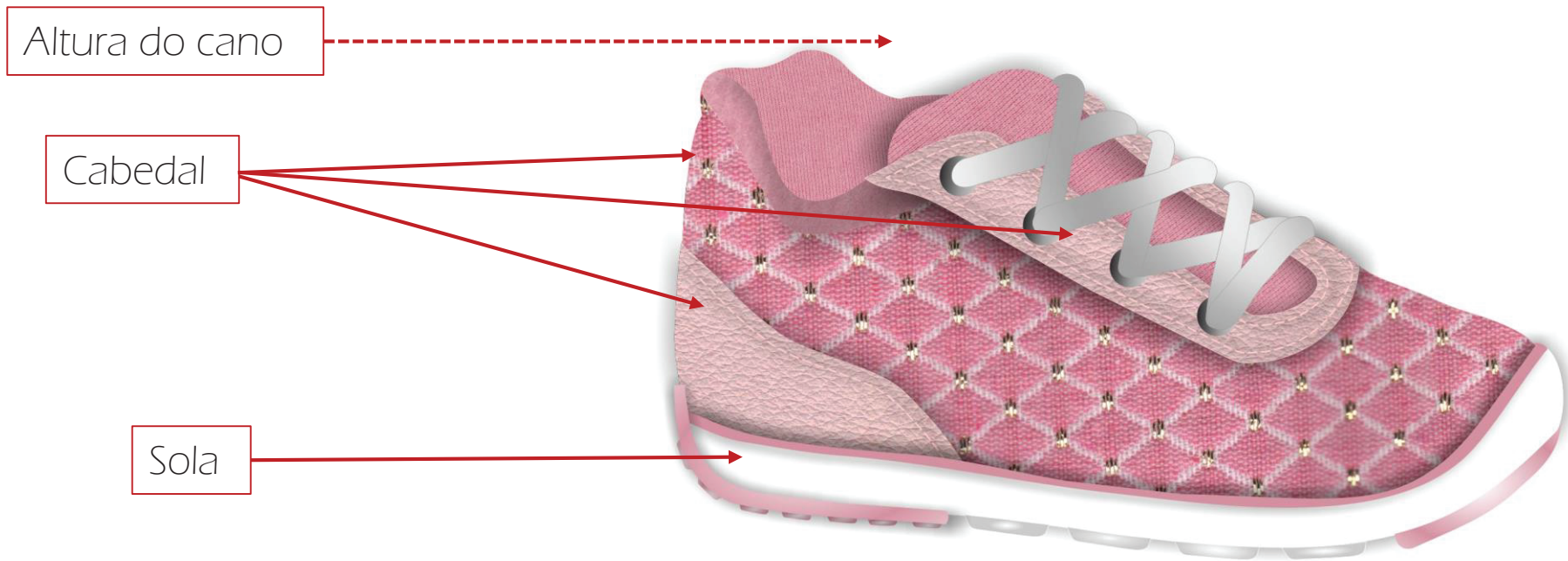
TÊNIS



O tênis tem como característica o grande número de reforços e costuras na gáspea, cadarços grossos e reforçados.

Dependendo de sua finalidade pode ser encontrado com diferentes alturas de cano.

Nos solados são utilizados materiais termoplásticos e *design* voltado para o esportivo, visando conforto e *performance*.



Cabedal e sola



Cabedal do tênis

O cabedal é a parte estrutural superior do calçado, com a função de proteger e proporcionar conforto à parte de cima do pé, e se compõe por

- Gáspea
- Taloneira
- Biqueira
- Ferradura e cordões
- Forro
- Entre outras.

Sola

Solado é a parte que fica em contato direto com o solo, é responsável pela tração e estabilidade durante a utilização do calçado.

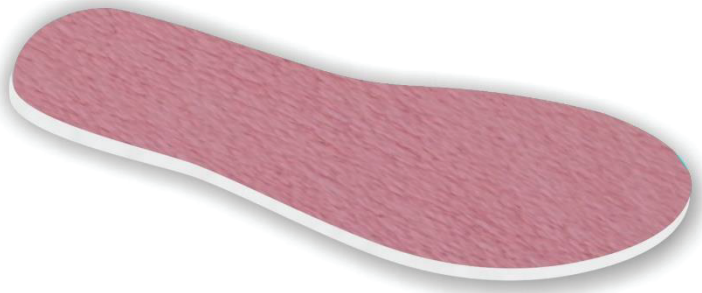
Possui diferentes classificações e características, pode ser de:

- Couro
- Materiais termoplásticos
- Cortiça
- Madeira
- Entre outros



Palmilha e Entressola

- Palmilha interna ou sobre palmilha



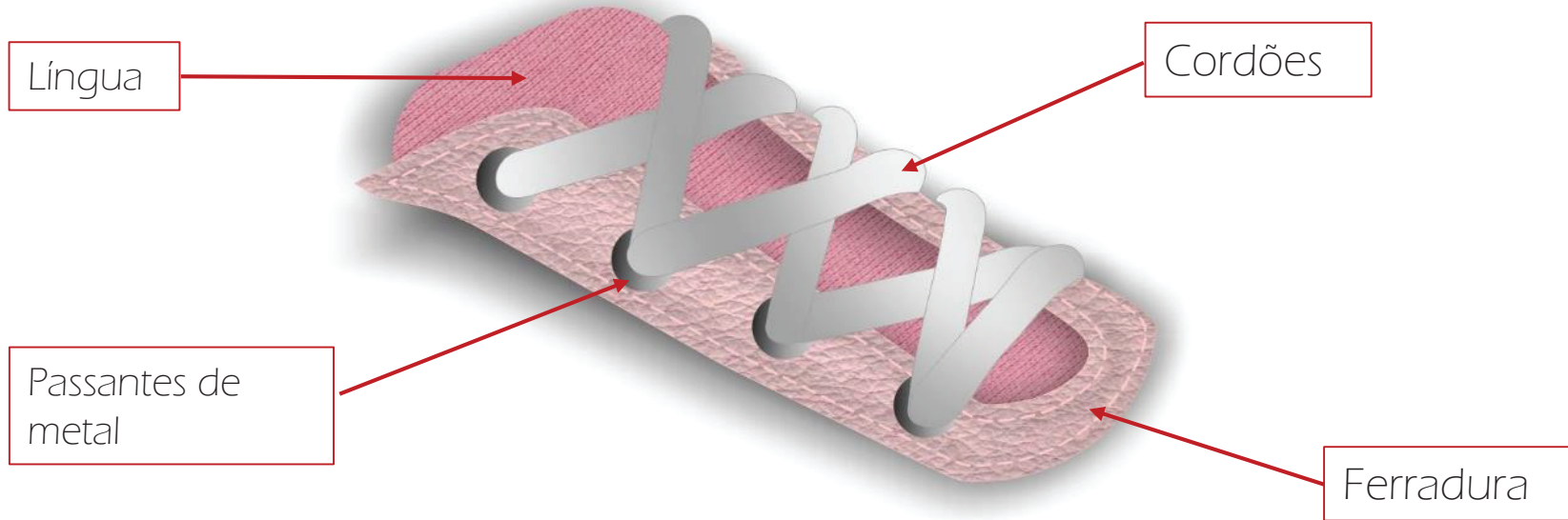
É utilizada em diversos calçados responsável pelo conforto proporcionado ao pé. Entre varias funções, tem a finalidade de corrigir e/ou compensar alterações biomecânicas posturais durante atividades funcionais como postura estática, andar, corrida e pratica esportiva.

Entressola

- A entressola é mais utilizada em calçado esportivo é responsável pela absorção do impacto. É fixada entre o cabedal , palmilha de montagem e solado



Sistema de amarração



É a estrutura formada pelo cadarço e os passantes, fundamental para a firmeza dos pés dentro do tênis, que varia conforme as especificações de cada modelo.

Partes do tênis



Visão interna



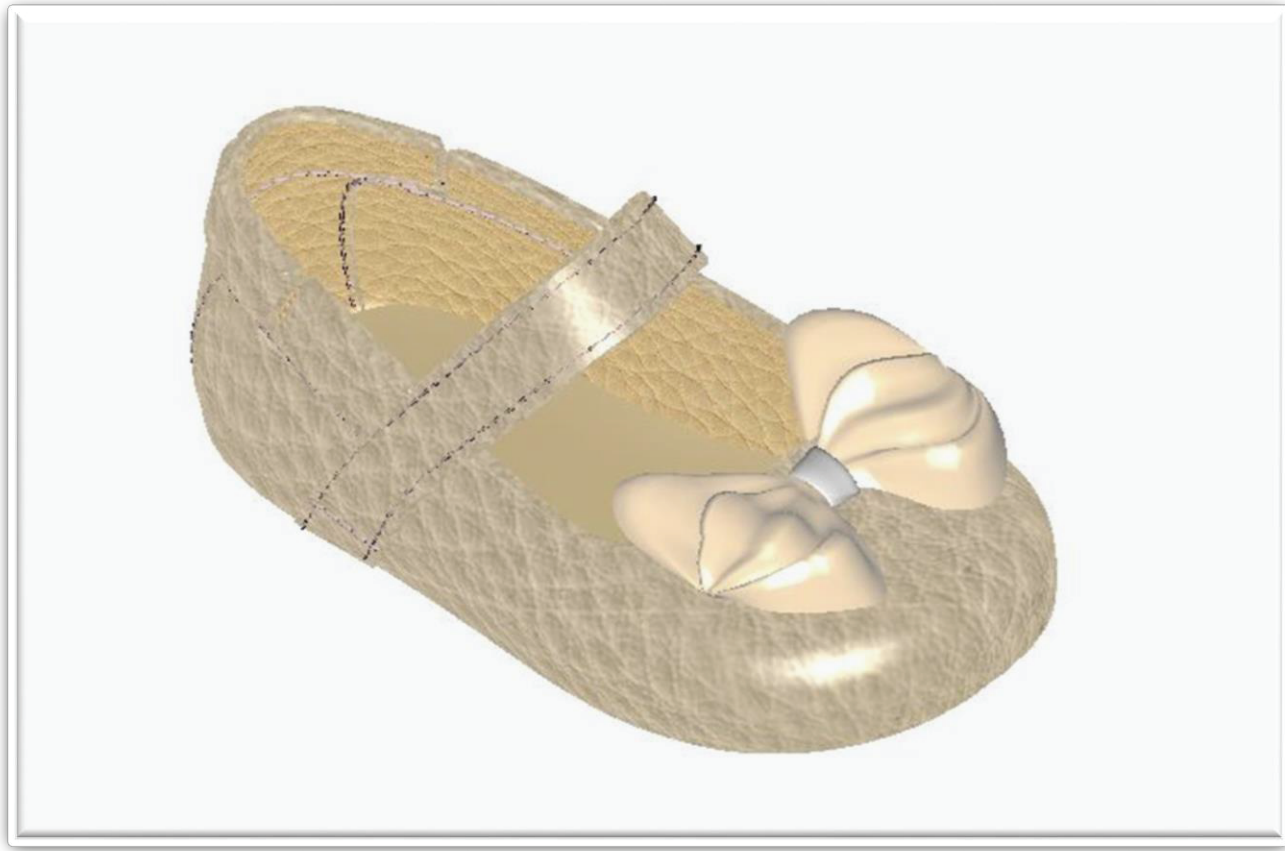
Sapato Mary Jane ou Boneca

Sapato com pulseira, foi originalmente criado para crianças.

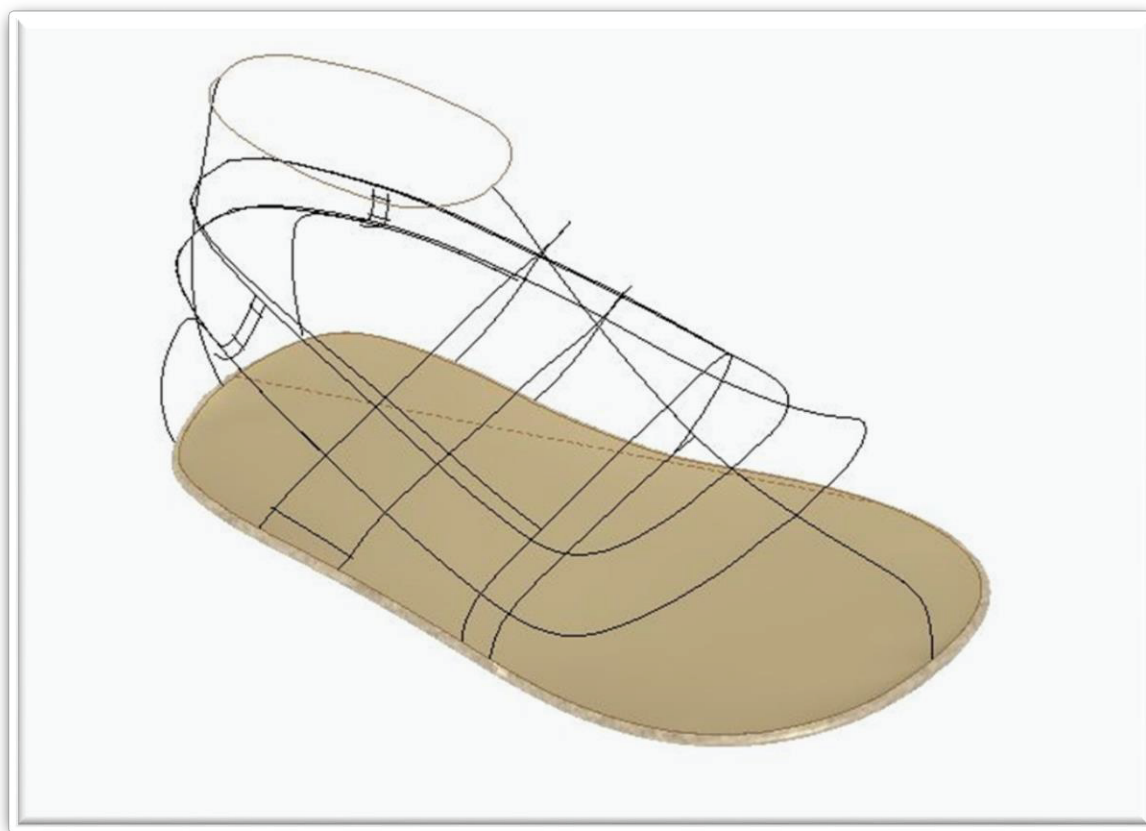
O nome do calçado surgiu em 1902, por causa da história em quadrinhos HQ Buster Brown, que contava as aventuras do menino e dava o nome à obra, seu cachorro falante e sua irmã Mary Jane, que usava os sapatinhos com as tiras. Também conhecido como sapato boneca.

Durante a década de 20, o modelo foi muito usado pelas mulheres.

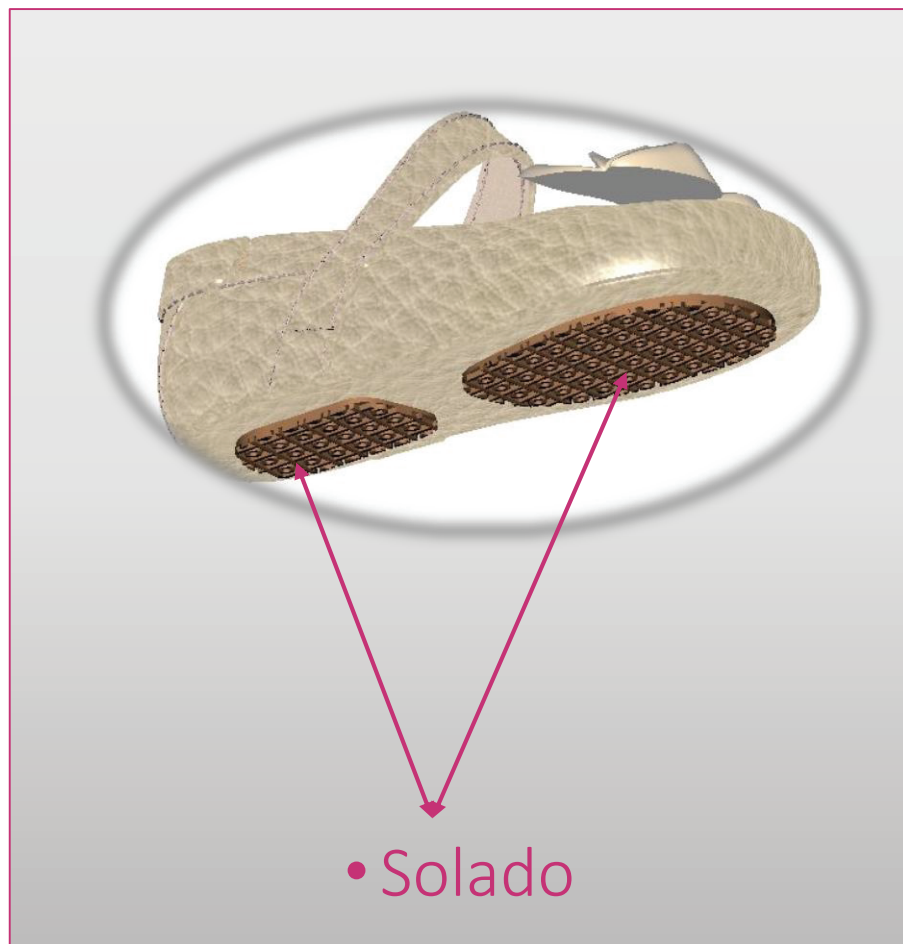
Sapato Mary Jane ou Boneca infantil.



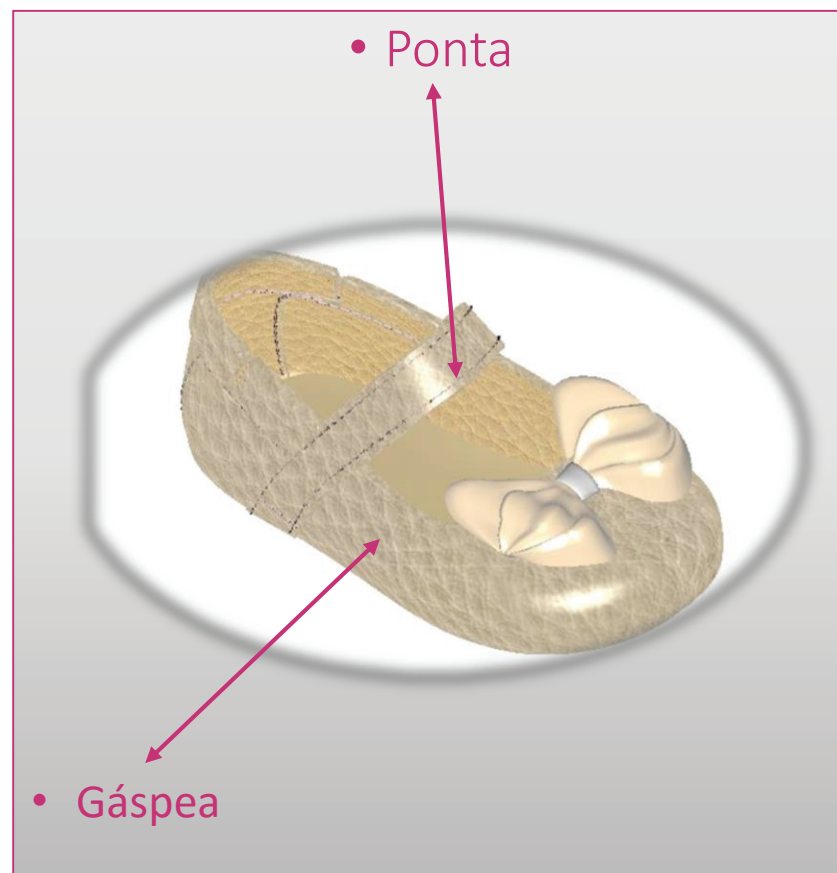
Modelagem do calçado desenvolvido na programa **Shoemaster** e programa **Rhinoceros 3d**



Vista inferior do calçado



Vista superior



Calçado em explosão

