



INDÚSTRIA - BIRIGUI

INFORMAÇÃO, CONHECIMENTO & COMEMORAÇÃO

SINBI

OUTUBRO: SEMANA DA INDÚSTRIA 2014

**PREPARE-SE,
VOCÊ VAI VIAJAR PARA UM
MUNDO DE CONHECIMENTO.**

Página 6

**Sinbi recebe investimento
para Laboratório de Design**

Página 4

Brinca Birigui 2014

Página 5

Conhecimento é pressuposto para o desenvolvimento

Capacitação é fundamental para que as empresas mantenham-se sólidas em meio ao mercado cada vez mais competitivo. É por isso que o Sinbi, utilizando seu braço educacional e cultural, a UniSinbi, oferece continuamente programas de capacitação que atendam demandas pontuais das empresas que representa.

Nos últimos meses tivemos formações com as mais variadas temáticas, em conformidade com as atuais exigências impostas à indústria, tais como a NR-12 e o eSocial. Além disso, em parceria com a Fiesp, trouxemos os cursos "Como evitar problemas trabalhistas" e "Fiscalização do trabalho", além do "Programa de Formação de Líderes", com três turmas em andamento. Ou seja, oferecemos oportunidades para que a atuação profissional em nossas empresas seja conduzida com base no conhecimento.

Ainda na linha de capacitação, teremos em outubro a 9ª edição da já consolidada "Semana da Indústria", trazendo para Birigui palestras excelentes e atuais. A programação oferece temas variados, que vão de Economia a Design, e serão conduzidas por importantes nomes. Nas próximas páginas você poderá conferir e agendar-se para as palestras.

Em setembro também obtivemos a conquista de um objetivo buscado desde longa data. Recentemente assinamos o Termo de Convênio para implantação do Laboratório de Criatividade e Inovação de Calçados Infantis do APL (Arranjo Produtivo Local) de Birigui com a Secretaria de Desenvolvimento Econômico, Ciência, Tecnologia e Inovação do Estado de São Paulo. Trata-se de um pleito iniciado em 2009 na gestão de Wagner Aécio Poli, que sempre foi acompanhado e cobrado. Agora, com entusiasmo somos portadores da notícia de que, com investimento do BID – Banco Interamericano

de Desenvolvimento, finalmente o nosso centro de Design será implantado. Apesar do nome do Laboratório indicar calçado infantil, o mesmo abrangerá todos os segmentos e oferecerá a metodologia do design estratégico para todas as empresas do nosso polo. A fase atual é de licitações para a contratação da Empresa que fará a capacitação do primeiro grupo de profissionais e de compra dos equipamentos. Em breve teremos mais informações sobre esta importante conquista e as próximas etapas.

Para comemorar o mês das crianças, que são razão de ser e existir da Capital Nacional do Calçado Infantil, realizaremos em parceria com o Sesi e a Prefeitura Municipal de Birigui mais um "Brinca Birigui". Acontecerá no dia 11 de outubro, das 9h às 13h, no Parque do Povo. Solicitamos que divulguem aos colaboradores, pois essa festa é uma iniciativa de nossa indústria para oferecer a eles e à sua família momentos de lazer e alegria.

Boa Leitura!



Antenor Marques, presidente do Sinbi

EXPEDIENTE

Diretoria Sinbi
Gestão 2014/2016

Presidente:
Antenor Marques

Vice-Presidentes:
Nelson Giardino,
Sérgio Gracia, Samir Nakad,
Wagner Aécio Poli e Carlos Alberto Mestriner

1º Secretário: José Luiz Fernandes
2º Secretário: José Carlos Barducci

1º Tesoureiro: José Roberto Colli
2º Tesoureiro: Jacir Migliorini

Diretor de Patrimônio:
Marcelo Ribeiro Moreira

Diretores Sociais:
Denilson Eckstein
Imael Varoni

Diretora Administrativa:
Elizabeth Maria Folini Buono

Membros do Conselho Fiscal:
Fábio Madella, Juliano de Miguel Felipini
e José Roberto Rodrigues

Membros Suplentes do Conselho Fiscal:
Renato Rocha Barboza, Sérgio Donizete Sposito,
Francisco Rueda

Delegados na Federação:
1º delegado - Samir Nakad
2º delegado - Carlos Alberto Mestriner
Suplente - José Roberto Colli

Expediente:
O Sinbi informa é uma publicação mensal que leva a Birigui e região informações relevantes direcionadas às indústrias de calçados, vestuário e para a sociedade em geral.

Supervisão:
Rossana J. Codogno Basseto

Comunicação e Mídia:
Diuan Feltrin – Mtb: 66.351
imprensa@sinbicat.org.br

Impressão e Fotolitos
Artemidia Gráfica e Editora
Tiragem: 1300 unidades
Distribuição gratuita

Diagramação
DLS Comunicação - Birigui/SP

Contato
Rua Roberto Clark, 460 – Centro
CEP: 16200 043 – Birigui/SP Fone: 018 3649 8000
sinbicat@sinbicat.org.br
www.sinbicat.org.br

Redes Sociais

@SINBIBirigui Sinbi.Birigui

SINBIBirigui www.blogdorhsinbi.blogspot.com



Abra uma conta e um futuro
Venha para o Sicredi
Rua Travessa João Pessoa, 86

Conta-corrente Investimentos Poupança CrediLinha
Credito Cartão de Crédito Seguro

Sinbi participa do 3º Fórum Sou Capaz promovido pelo Ciesp Alta Noroeste

Na ocasião, Sindicato apresentou case do projeto Indique um Sonho

O Ciesp Alta Noroeste (Centro das Indústrias do Estado de São Paulo) e a Fiesp (Federação das Indústrias do Estado de São Paulo) realizaram no dia 3 de setembro a terceira edição do Fórum Sou Capaz, que tem o objetivo de promover um debate sobre a inclusão profissional de pessoas com deficiência e aprendizes na indústria. De acordo com a lei 8.213/91 as empresas com 100 ou mais funcionários são obrigadas a contratar pessoas com deficiência, variando de 2 a 5% o número total de seu quadro de funcionários.

De acordo com o Diretor-titular do Ciesp Alta Noroeste e vice-presidente do Sinbi, Samir Nakad, Araçatuba é privilegiada por ser a primeira regional a receber este evento. "O tema da inclusão tem feito com que a indústria se mova a fim de inserir o profissional com deficiência em nosso meio e não simplesmente para cumprir as cotas, mas para estimular a autoestima dessas pessoas", afirma.

O Gerente Regional do Trabalho, Marco Aurélio Figueiredo, foi convidado para participar das discussões para inserção de pessoas com deficiência, mas não esteve presente.

Durante o evento foram apresentados diversos painéis que mostram as possibilidades de promover a inclusão. Dentre eles esteve o "Indique um Sonho", realizado pelo Sinbi. Lançado em fevereiro deste ano, a ação já estimulou a contratação de aproximadamente 55 profissionais, número bastante expressivo em meio a esta realidade. "O projeto vem trazendo excelentes resultados, frutos do engajamento de toda a comunidade biriguiense", afirmou o presidente do Sinbi, Antenor Marques.



Sinbi apresentou projeto Indique um Sonho

Meu Novo Mundo

Cristiane Gouveia, do Depar (Departamento de Ação Regional da Fiesp), apresentou o projeto "Meu Novo Mundo", estabelecido entre Fiesp e Superintendência do trabalho de São Paulo, por meio de um termo de cooperação que autoriza o cumprimento das duas cotas quando inserido o aprendiz deficiente.

Por meio do site www.meunovomundo.com.br os profissionais podem se cadastrar. Posteriormente, serão encaminhados ao mercado de trabalho, passando também por capacitação. "A

empresa cumprirá ao mesmo tempo duas cotas: a de deficiente e aprendiz", explicou.

O diferencial do "Meu Novo Mundo" é o fato de que os profissionais em treinamento não perderão o BPC, que será acrescido ao salário de aprendiz.

Ainda no decorrer do Fórum, o Gerente Executivo de Qualidade de Vida do Sesi-SP,

Eduardo Arantes, explanou sobre as unidades de reabilitação. O Senai de Araçatuba também apresentou seus programas de inclusão.

Projeto Meu Novo Mundo alia cotas de menor aprendiz e deficientes.


BEERRE®
 MARCAS & PATENTES

**Sua marca,
 seu patrimônio maior.
 Registre-a!**

Marcas & Patentes • Desenho Industrial • Departamento Jurídico • Departamento do Exterior

Rua Bento da Cruz, 386 - Centro - Fone (18) 3642 6688 - Birigui-SP - www.beerre.com.br

Sinbi recebe recurso do Estado para implantação de laboratório de design

Recurso vem da Secretaria Estadual de Desenvolvimento Econômico, Ciência, Tecnologia e Inovação

O Sinbi obteve mais uma conquista. Foi anunciado em setembro pela Secretaria de Desenvolvimento Econômico, Ciência, Tecnologia e Inovação do Estado de São Paulo o repasse de R\$ 600 mil para a implantação do Laboratório de Criatividade e Inovação de Calçados Infantis do APL (Arranjo Produtivo Local) de Birigui.

Trata-se de uma demanda iniciada em 2009, na gestão de Wagner Aécio Poli, e que fora resgatada no período em que o então presidente Nelson Giardino esteve à frente do Comitê Estadual do Calçado, Couro e Artefatos. Agora, na gestão de Antenor Marques, foi anunciado o recurso para execução do projeto. Embora o nome saliente o calçado infantil, o laboratório abrangerá todo o polo calçadista, em sua diversidade.

“O design é ferramenta essencial para o posicionamento das empresas no mercado competitivo. O projeto vai sensibilizar, ativar e potencializar a capacidade criativa introduzindo o design no cotidiano das empresas deste APL, principalmente das micro e pequenas empresas, formando um grupo de gestores para liderar todo o processo no desenvolvimento de produtos e serviços, a fim de impulsionar a competitividade



Demanda do projeto vem desde 2009

do polo”, explica Marques.

O laboratório visa introduzir o design estratégico no cotidiano das empresas e estimulá-las frente à concorrência

interna e externa. Durante seis meses um capacitador, a ser contratado por meio de licitação mediada pelo Estado, abordará a metodologia e as bases fundamentais do design. Quem passar por este processo atuará como disseminador do conteúdo.

Programa

Os recursos são provenientes do Programa de Fortalecimento da Compe-

titividade das Empresas localizadas em APLs do Estado de São Paulo, por meio de processo licitatório estabelecido nas políticas do BID (Banco Interamericano de Desenvolvimento). A atual fase é a promoção de licitações para a compra de equipamentos e contratação do capacitador. Ainda não há previsão para o início das atividades.

Artemídia



A DIVERSÃO ESTÁ GARANTIDA

11 DE
OUTUBRO

DAS 9H ÀS 13H
NO PARQUE DO POVO

BRINCADEIRAS

BRINQUEDOS INFLÁVEIS
APRESENTAÇÕES CULTURAIS
PINTURA DE ROSTO
PALHAÇOS
PIPOCA E ALGODÃO-DOCE
E MUITO MAIS..

Doação de calçados nas
creches de Birigui de
6 a 10 de outubro



PARTICIPE!

DL&I / comunicação



AQUI NÃO TEM OBA-OBA, NOSSO FOCO É
RESULTADO



LEAG LOCAL EXPERT AGENCY GROUP
DLSCOMUNICACAO.COM.BR

(18) 3644-0352 WWW.FB.COM/DLSCOMUNICACAO

9ª Semana da Indústria acontece em outubro

Prepare-se. Você vai viajar para um mundo de conhecimento. A 9ª edição da Semana da Indústria Birigui, realizada pelo Sinbi, por meio da Universidade Corporativa, UniSinbi, já tem data marcada: acontece de 21 a 24 de outubro. Foram selecionadas as melhores palestras do Brasil para oferecer aos profissionais das indústrias de Birigui a possibilidade de se desenvolverem. Esta edição conta com patrocínio do Banco do Brasil, Patrus Transportes, Francal

Feiras, Couromoda, BHZ Design, MB Dublagem e Tecidos, Pró P.U Soluções em Poliuretano.

Neste ano os temas abrangerão diversos aspectos do dia a dia profissional, de economia a design. Destacamos também o workshop motivacional que abordará a inclusão, em sintonia com o projeto Indique um Sonho.

O evento

Voltado à expansão do conhecimento e profissionalização de todas

as empresas que representa, o Sinbi realiza, desde 2006, a "Semana da Indústria". A princípio o evento surgiu como uma homenagem pelo Dia do Sapateiro (25 de outubro), com o nome de "Semana do Sapateiro". No entanto, como as palestras foram gradualmente se diversificando e atingiram outros nichos, o nome mudou em 2011. O ciclo de palestras também promove a integração entre os setores industriais.

SEMANA DA INDÚSTRIA - BIRIGUI
INFORMAÇÃO, CONHECIMENTO & COMEMORAÇÃO
SINBI

De 21 a 24 de outubro

Você terá acesso às melhores palestras do Brasil, com os conhecimentos necessários para seu desenvolvimento profissional.

**ARRUME AS MALAS!
VOCÊ VAI VIAJAR PARA UM MUNDO DE CONHECIMENTO**

Participe!

**INSCRIÇÕES: (18) 3649-8000
EVENTOS@SINDICATO.ORG.BR**

21 de outubro
Palestrante: Sallette Lemos
Horário: 19h30
ECONOMIA E POLÍTICA/MACROECONOMIA E TENDÊNCIAS

22 de outubro
Programação:
WORKSHOP DE INCLUSÃO E MOTIVAÇÃO
- Integração de deficientes nas empresas
Palestrante: Marcelo Pires (criador do conceito Solidat, que inclui pessoas com deficiência no mercado de trabalho)
- A Força de uma Equipe (com a presença da atleta paraplégica Verônica Higóltz)
Palestrante: José Montanaro Júnior (ex- atleta da seleção brasileira de vôlei)

22 de outubro
Palestrante: Artur Vasconcelos
Horário: 19h30
BRAND EXPERIENCE
Como definir a proposta de uma marca a partir das sensações, sentimentos, pensamentos e comportamentos dos consumidores.

23 de outubro
SHOWROOM DE COMPONENTES
A partir das 18h30
Showroom de componentes e rodadas de negócios. Materiais e tendências para o inverno 2015.
FÓRUM DE INSPIRAÇÕES VERÃO 2016
Palestrante: Tatiana Souza

24 de outubro
Palestrante: Tatiana Souza
Horário: 08h00 às 12h00 e das 13h00 às 17h30
OFICINA DE DECODIFICAÇÃO
Inspirações para o verão 2016

A Semana da Indústria é um evento Carbono Zero.

Realização:



Patrocinadores:



Apoio:





Fórum de Inspirações Verão 2016

A chuva passou, o sol voltou a brilhar. Sentimos a aragem que traz os perfumes do verão: a essência das frutas maduras, dos doces em calda, das uvas esmagadas, cheiro da terra colorida por minérios, com relevos e sulcos de onde brota água e por onde corre o vento.

O Verão 2016 estabelece novos rumos. A leveza permanece e a procura por novas sensações ultrapassa limites e rompe fronteiras. O mundo, mais fluido e ágil, estabelece novos desafios. A sintonia que rege o comportamento do consumidor no globo a cada dia fica mais semelhante: é moda aqui, é moda em todo lugar. Assim, o consumidor aposta na emoção para superar limites, sentindo-se pronto para escalar montanhas buscando grandes alturas como os pássaros, mergulhando em águas profundas, rodando o mundo em busca

de paisagens inéditas.

A adrenalina impele-o a buscar novas formas em estruturas mais limpas, baseadas no conforto. Ele é um nômade pronto para experimentar deslocamentos que muitas vezes não são físicos, mas sim sensoriais. Para apaziguar a mente saturada de informações, aposta num colorido sutil, no qual cores diluídas lembram aquarelas.

Novos aspectos artesanais refletem a importância do mix de culturas e da redescoberta de manufaturas seculares— viver o que não foi vivido, superar o tempo e descortinar os segredos escondidos em culturas longínquas. Nada mais apropriado, quando norte, sul, leste e oeste ficam a todo momento mais próximos.

As grandes cidades acolhem a todos sob seu céu, em sua imensidão caótica e ao mesmo tempo organizada, que



Tatiana Souza é design da Assintecal

acalenta novos sonhos e sucessos. Vale a pena penetrar em suas entranhas e descobrir a energia e alegria nos sorrisos da multidão.

Convidamos todos a refletirem sobre este momento na palestra do Fórum de Inspirações Verão 2016.



Parceria

DRS Birigui realiza reunião para discutir ações

Aconteceu na manhã de 2 de setembro na sede do Sinbi (Sindicato das Indústrias do Calçado e Vestuário de Birigui) a reunião do grupo DRS (Desenvolvimento Regional Sustentável), que tem o objetivo de unir as ações de diversas entidades em prol do desenvolvimento do município. Participaram da reunião: Sinbi, Banco do Brasil, Instituto Pró-Criança, Sesi, Senai, Sebrae-SP e Prefeitura.

Na ocasião, foi apresentado o novo gerente da agência do Banco do Brasil de Birigui, Sylvio César Dourado. Segundo ele, o DRS é uma estratégia louvável que promove o crescimento da cidade em diversas instâncias.

Na sequência, foram expostos os quatro editais abertos pela instituição

financeira para destinação a diferentes finalidades. São dois para a área de cultura, um para patrocínio de eventos e um para projetos de cunho voluntário. "São muitas as oportunidades que o Banco oferece para investimento, mas ainda falta a adesão de bons projetos", disse a Gerente de Relacionamento do Governo, Jeovanete Cremon.

Ainda no decorrer da reunião, o grupo discutiu os andamentos do objetivo 1, que vem sendo trabalhado desde o ano passado e que trata da execução de uma política para a gestão de resíduos industriais. Falou-se sobre os avanços obtidos até o momento, com destaque para a Associação de Artesãos de Birigui.

Para o presidente do Sinbi, Antenor Marques, o DRS é extremamente positi-



Representantes de diversas entidades participaram da reunião

vo. "O objetivo é convergir as ações de diferentes instituições para um interesse comum, otimizando recursos para o bem da cidade", afirmou.



Fiveltec
Ind. de Metais Ltda

Rua Nagib Moisés Nakle, 41- Distrito Industrial
Cep 16206-003 Birigui/SP

www.fiveltec.com.br
(18)3649-2250



Empregos na indústria brasileira sofrem quarta queda

Pelo quarto mês seguido, a indústria brasileira apresentou queda no número de empregos. Segundo dados do IBGE (Instituto Brasileiro de Geografia e Estatística), divulgados no início de setembro, a retração foi de 0,7% no mês de julho. Em 2014, o setor já acumula perdas de 2,6%. Só no Rio Grande do Sul, os postos de trabalho recuaram 3,8% no sétimo mês do ano.

Desde abril do ano passado, o patamar de trabalhadores na indústria apresenta trajetória descendente. Na comparação com o mesmo período de 2013, a queda chegou a 3,6%, e o dado anualizado — que leva em conta o período de 12 meses encenado em julho — aponta retração de 2,2%. No mês de julho, o setor de calçados e couro apresentou queda de 7,9%.

Retração em 14 Estados

Os 14 locais pesquisados pelo IBGE tiveram queda do pessoal ocupado, na comparação com julho de 2013. Maior parque industrial do País, São Paulo perdeu 5,1%, com redução em 16 das 18 atividades pesquisadas. O Paraná (5,6%), Minas Gerais (23%) e o Rio de Janeiro (2,9%) também apresentaram queda no número de trabalhadores na indústria.

Queda na demanda afeta produção

Para o presidente executivo da Abicalçados (Associação Brasileira das Indústrias de Calçados), Heitor Klein, a retração no número de postos de trabalho na indústria está relacionada à queda da demanda, que afeta a produção. “Num primeiro momento, a indústria tenta driblar a situação com férias coletivas. Num segundo, com dispensas pontuais e redução no número de unidades. Mas,



agora, já se observa um movimento de demissões mais aceleradas”, avalia. Segundo o executivo, é a partir dessa realidade que a entidade propôs uma redução da jornada de trabalho, mas com um acordo entre empresas, trabalhadores e governo federal. “Mas até agora não recebemos um retorno por parte do governo”, conta. Para Klein, a queda nos empregos da indústria deve continuar. *Com informações da Abicalçados*

Estande Coletiva da polo de Birigui na Franca 2015
Uma excelente vitrine para sua marca. Não perca esta oportunidade

De 6 a 9 de julho de 2015
PAVILHÃO DE EXPOSIÇÃO DO ANHEMBI – São Paulo/SP
Público-alvo: MPEs - Valor mínimo para 1ª participação: R\$ 3500,00

Informações sobre adesão e investimento:
(18) 3649 8000 / projetos@sindicato.org.br

A **EVOLUÇÃO**
COM NOVOS ARES

ROTO140

É TOP

Rotoplast
Climatizadores Evaporativos

IDEIA CONSCIENTE

Vendas em todo Brasil / (49) 3664 8300
www.rotoplast.com.br



Curso orienta sobre gestão de pessoas e equipes

Entre os dias 12 e 19 de novembro acontece no Sinbi o curso "Na Medida: Gestão de pessoas e equipes", viabilizado pela parceria entre Sinbi, Sebrae-SP, Acib, Sindicato dos Contabilistas, Prefeitura de Birigui e Setcata. O curso é direcionado às microempresas (faturamento anual até R\$ 3.600.000,00).

O objetivo do curso é criar as condições necessárias para que os participantes compreendam que a aplicação de processos de gestão bem estruturados contribui para a melhoria da satisfação e retenção de pessoas, além de propiciar a tomada de decisões mais justas, a fim de consolidar as bases para o crescimento da empresa.

Durante os seis encontros, os participantes estudarão os seguintes temas: o sistema de gestão de pessoas; sistemas de remuneração e provisão de



pessoas; seleção, desempenho e retenção de talentos; o trabalho em equipe e a percepção humana; a comunicação interpessoal e os conflitos; o empresário como um coach da equipe. A carga horária da formação é de 24 horas, com 2 horas de consultoria.

Curso "Na Medida: Gestão de pessoas e equipes"

Datas: 12, 13, 14, 17, 18 e 19 de Novembro
Local: Sinbi
Investimento: R\$ 280,00 (parcela em 2 vezes)
Informações e Inscrições: (18) 3641 5053

SEDECTI inaugura nova sede

Posto de atendimento ao Empreendedor atua no local

A Prefeitura de Birigui inaugurou, na noite de 17 de setembro, as novas instalações da SEDECTI (Secretaria de Desenvolvimento Econômico, Ciência, Tecnologia e Inovação), que fica na Rua Nilo Peçanha, 301, Centro, esquina com a Rua Santos Dumont. No local também estão atuando outros parceiros, dentre eles o PAE (Posto de Atendimento ao Empreendedor), que até então funcionava na sede do Sinbi.

A SEDECTI é comandada pela Secretária Silvia Mestriner e tem o objetivo de incentivar o crescimento econômico do município. Por isso, articula atividades voltadas à melhoria das condições de vida da população nas

áreas econômicas e sociais, de modo permanente, a fim de garantir a difusão do conhecimento técnico e científico, capaz de inculcar no cidadão o espírito empreendedor e transformador que a nova realidade mundial requer, na presente e nas futuras gerações.

Na sede da Secretaria também atuam: Banco do Povo, Sebrae, Via Rápida, Sindicato dos Contabilistas e PAT (Posto de Atendimento ao Trabalhador).

PAE

O Posto de Atendimento ao Empreendedor existe há sete anos e é viabilizado pelo Sinbi, Acib (Associação Comercial e Industrial de Birigui),



Setcata (Sindicato das Empresas de Transporte de Cargas de Araçatuba e Região), Sindicato dos Contabilistas, Sebrae e Prefeitura de Birigui. Oferece as orientações necessárias para aqueles que desejam empreender.

Faça seu SEGURO com a gente, é mais FÁCIL!



VEÍCULOS ←
VIDA ←
RESIDENCIAL ←
COMERCIAL ←
E Muito mais... ←

Aqui tem QUALIDADE, e garantimos o MENOR PREÇO!



Curso traz detalhes sobre implantação do eSocial

Participantes compreenderam detalhes do sistema

Tendo em vista a implantação do eSocial, a UniSinbi (Universidade Corporativa do Sinbi) promoveu no dia 25 de setembro o curso "Como se preparar para a implantação do eSocial." O curso foi assessorado por Jairo Guadagnini, da Integração Escola de Negócios, que é consultor jurídico especialista em Direito Trabalhista e Previdenciário.

Trouxe informações sobre a plataforma, com as informações necessárias para alimentar o eSocial corretamente no âmbito previdenciário e trabalhista.

Segundo Guadagnini, o sistema é para todos: grandes organizações, órgãos públicos, pequenos comércios, negócios familiares, Microempreendedor Individual (MEI), entre outros. "Portanto, não devemos falar sobre o eSocial como algo para empresas, e sim para empregadores em geral. Redução

de gastos com papel e arquivo, otimização de trabalho do RH e outras facilidades estão na lista de benefícios do eSocial, no entanto, pouco se comenta sobre o impacto que ele terá na rotina dos responsáveis por esses processos no dia a dia", explica.

No decorrer do curso foram explicados aos participantes, em sua maioria representantes dos departamentos de recursos humanos das empresas associadas ao Sinbi, os detalhes sobre preenchimento de informações que, a partir da implantação do eSocial, poderão ser consultadas via Internet pelos órgãos de fiscalização. "Entre as mudanças também está o registro do empregado, que deverá ser feito antes que ele comece a trabalhar – com a implantação do sistema não há mais possibilidade de fazer um registro retroativo", explicou entre os exemplos.



Representantes de diversas entidades participaram da reunião

Uma das grandes vantagens do eSocial é a simplicidade em colocar e visualizar as informações que serão utilizadas por diversos órgãos através do mesmo sistema. Assim, otimiza o trabalho dos empregadores e possibilita a participação direta do Ministério do Trabalho sob as informações declaradas.

Parceria

UniSinbi: Curso apresenta estratégias sobre problemas trabalhistas

Formação percorreu diversos Estados do Brasil

A Fiesp (Federação das Indústrias do Estado de São Paulo), por meio da CNI (Confederação Nacional das Indústrias), em parceria com a UniSinbi (Universidade Corporativa do Sinbi) e Sebrae, realizou na sede do Sinbi no dia 24 de setembro o curso "Como evitar problemas trabalhistas?", direcionado aos profissionais da área



Curso reuniu representantes do departamento de RH de empresas associadas ao Sinbi

de recursos humanos. Os participantes foram certificados pela UniSinbi.

O objetivo foi levar conhecimento aos profissionais da indústria sobre o conjunto de regras que regem a relação empresa – trabalhador em momentos de admissão, vigência da relação empregatícia e rescisão do contrato de trabalho. Na ocasião, a ciência do impacto da legislação sobre a competitividade e desenvolvimento da indústria também foi abordada.

O advogado trabalhista André Luiz Dias de Araújo assessorou o curso. Ele é especialista em Direito do Trabalho e Processo do Trabalho pela Escola Paulista de Direito (EPD). É diretor da Comissão de Direito Empresarial do Trabalho da OAB/SP – Subseção Jabaquara/Saúde e profes-

sor de Relações Trabalhistas e Sindicais na Faculdade Morumbi Sul/SP. É sócio da Lex Trabalhista, escritório especializado em assessoria jurídica trabalhista, tendo entre seus clientes AES Eletropaulo, Center Group, EGSF Advogados, BMI Sociedade de Advogados.

A formação aconteceu durante todo o dia, no qual o assessor discorreu sobre três frentes: a rigidez na legislação; a vitalidade dos contratos de emprego; a importância da busca de soluções coletivas para os problemas. "Os problemas enfrentados são comuns e é importante que se busquem soluções coletivas", disse.

O curso percorre todo o Brasil desde 2007 e faz parte do PDA – Programa de Desenvolvimento Associativo.

"Suas melhores ideias são coloridas... e seus melhores resultados são conosco"

"Agora também com composto de PVC microexpandido."

Concentrado de pigmentos e aditivos.

www.vimaplas.com.br

Rua Ettore Roncato - nº61 - Dist. Industrial - Birigui - SP - CEP: 16206-014
(18)3642-3225

Começam os atendimentos da Unidade Móvel Odontológica

Começaram os atendimentos na Unidade Móvel Odontológica do Sesi, o novo benefício do Sinbi para os colaboradores das indústrias de Birigui. Os atendimentos acontecem de terça a sexta, das 17h às 21h e aos sábados, das 8h às 12h, na sede do Sinbi. Para os colaboradores de empresas associadas ao Sindicato, a adesão é 1kg de alimento não perecível, que será destinado ao Instituto Pró-Criança. Os trabalhadores interessados podem entrar em contato com o RH de suas empresas e marcar a consulta.

Para o presidente do Sinbi, Antenor Marques, trata-se de uma iniciativa vol-

tada ao bem-estar do trabalhador. "Pesquisas indicam que a saúde bucal ainda é uma grande deficiência de grande parte da população. Sabemos que o sorriso é o cartão de visita das pessoas e, por isso, oferecemos essa oportunidade para que os colaboradores de nossas indústrias possam cuidar da saúde e melhorar a autoestima", afirma o presidente.

Os atendimentos oferecidos são: emergência; profilaxia; restaurações de amálgama 1, 2, 3 e 4 faces; restaurações de resina fotopolimerizável; exodontia simples. Os casos mais complexos são encaminhados para tratamento.

A agenda para até o final do ano já

está preenchida, com aproximadamente mil trabalhadores.



Trabalhadores têm apresentado demanda



Unidade conta com todos os equipamentos de um consultório odontológico



CERTIFICADO DIGITAL CIESP

DOCUMENTOS ELETRÔNICOS COM SIGILO E SEGURANÇA



O CIESP CERTIFICA EM TODO O ESTADO DE SÃO PAULO E TEM CONDIÇÕES ESPECIAIS
 A EMISSÃO DO CERTIFICADO DIGITAL POSSIBILITA TROCA DE DOCUMENTOS DIGITAIS COM AUTENTICIDADE, SIGILO, INTEGRIDADE DE CONTEÚDO E RECONHECIMENTO DIGITAL.

NÃO PERCA TEMPO NEM O PRAZO!
PROCURE O CIESP E FAÇA A ASSINATURA ELETRÔNICA

TELEFONE: 3117-6681 / 3117-6678 – E-MAIL: TAIS.CIESP@TERRA.COM.BR



Alta Navegante



GOVERNO DO ESTADO DE SÃO PAULO

Valores para certificados em cartão:

- e-CPF A3 CARTÃO para **ASSOCIADO**: R\$ 148,00
- e-CNPJ A3 CARTÃO para **ASSOCIADO**: de R\$ 170,00 a R\$ 200,00
- e-CPF A3 CARTÃO para **CLIENTE**: R\$ 185,00
- e-CNPJ A3 CARTÃO para **CLIENTE**: de R\$ 212,50 a R\$ 250,00

Valores para certificados em token:

- e-CPF A3 TOKEN para **ASSOCIADO**: R\$ 200,00
- e-CNPJ A3 TOKEN para **ASSOCIADO**: R\$ 250,00
- e-CPF A3 TOKEN para **CLIENTE**: R\$ 280,00
- e-CNPJ A3 TOKEN para **CLIENTE**: R\$ 340,00

4ª Noite Portuguesa promove confraternização entre amigos e parceiros do Pró-Criança

A 4ª Noite Portuguesa do Instituto Pró-Criança aconteceu no dia 12 de setembro e reuniu amigos, parceiros e colaboradores do Instituto em um ambiente de confraternização para comemorar as conquistas da atuação do braço social do Sinbi. Aproxima-

mente 400 pessoas prestigiaram o evento, que teve animação da banda Pra Quinteto Falta Um.

Na oportunidade, a diretoria do Pró-Criança, por meio do presidente Valdir Mestriner, apresentou os avanços obtidos neste ano, enfatizando os novos

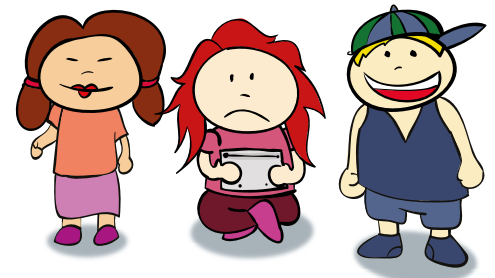
projetos e a aprovação em editais como do Banco do Brasil e Lei Rouanet. "Estas conquistas chancelam a seriedade do trabalho desenvolvido pela entidade, que tem como foco o desenvolvimento das pessoas por meio da educação", disse.



Nota Fiscal Paulista

São diversas as formas com as quais você pode contribuir com o Instituto Pró-Criança. Uma delas é ao realizar suas compras. Os recursos da Nota Fiscal Paulista podem ser direcionados ao braço social do Sinbi. Basta trazer a nota de suas compras

para o Instituto, que se encarregará de cadastrá-la no site da Receita. Em breve serão colocadas urnas nos Supermercados da cidade. Ajude o Pró-Criança a continuar transformando vidas.



Auditoria começa em outubro

Entre os meses de outubro e novembro o Pró-Criança realiza as auditorias nas empresas associadas. O objetivo é certificá-las por não usufruírem de mão de obra infantil em seus processos produtivos.

A demonstração de profissionalismo e responsabilidade do empresário é certificada por meio do selo Pró-Criança nas embalagens e impressos da empresa.

